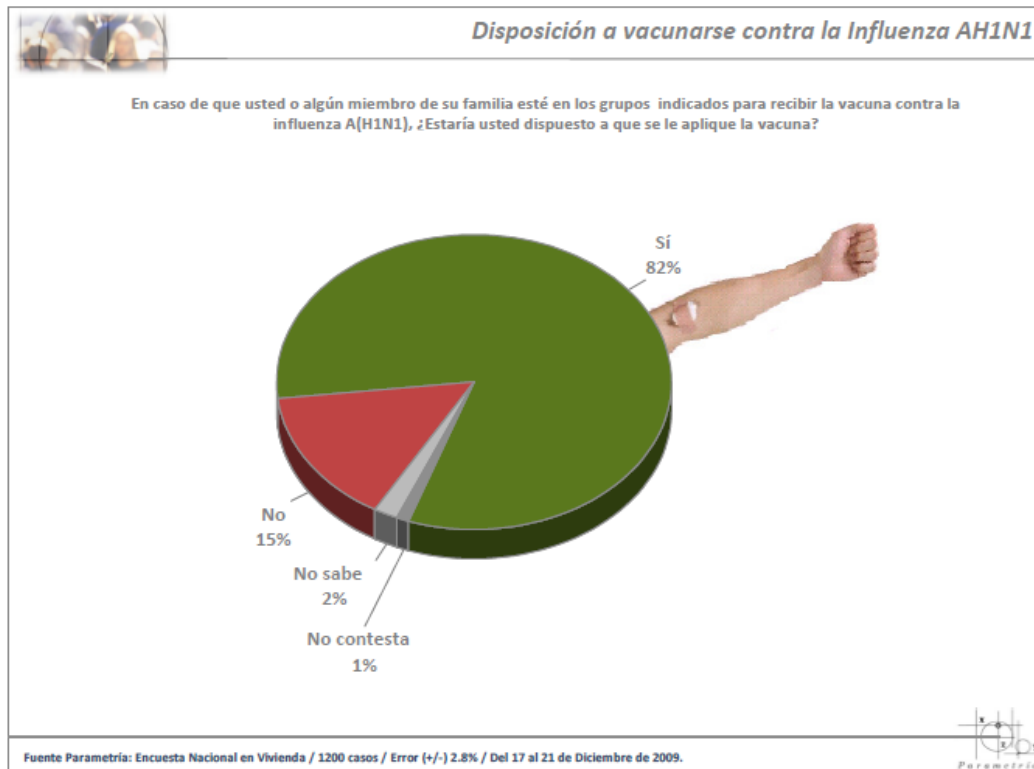
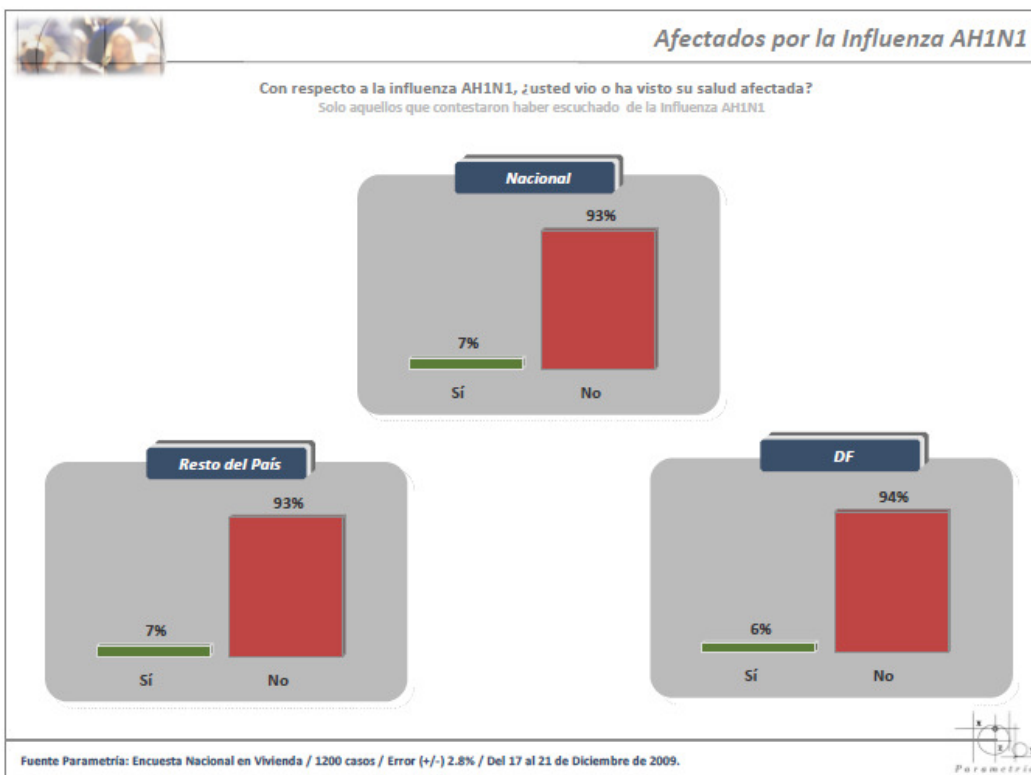
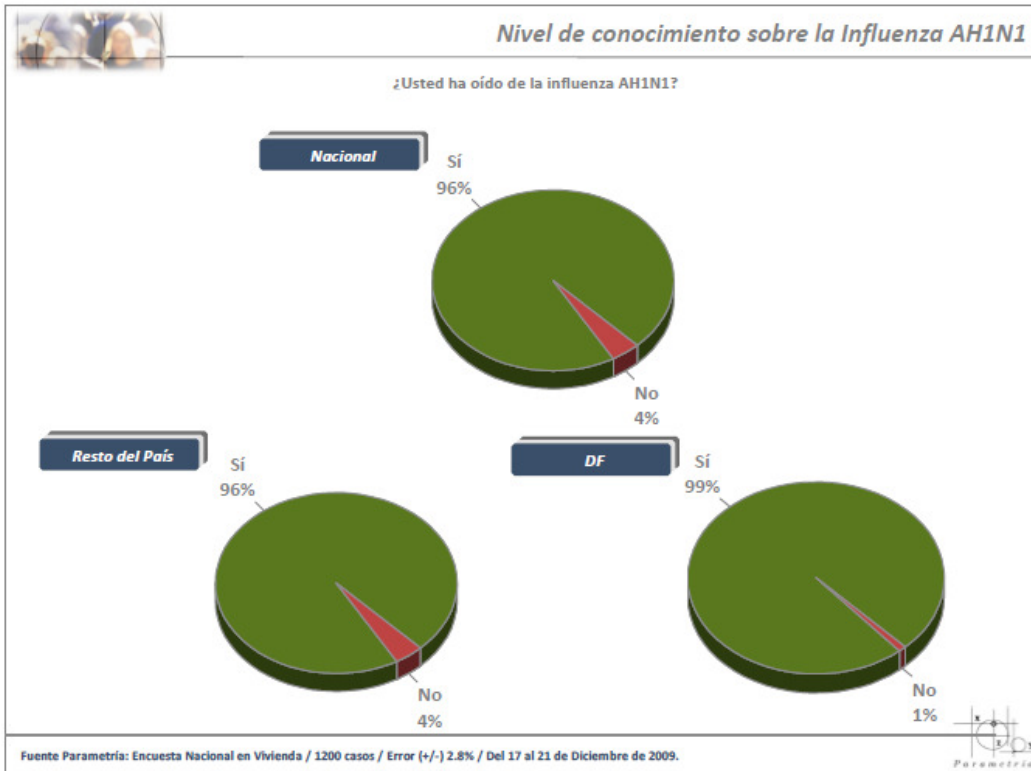


Dispuestos mexicanos a vacunarse contra la influenza AH1N1

A unas semanas de iniciado el proceso de vacunación para prevenir la influenza AH1N1 entre grupos vulnerables las autoridades reportan baja afluencia. Sin embargo, falta que se inicie la campaña mediática que se espera active la disposición que mostró la población en la última Encuesta de la Serie Nacional de Parametría realizada en diciembre 2009, en la que 8 de cada diez encuestados manifestaba estar de acuerdo en aplicarse la vacuna.

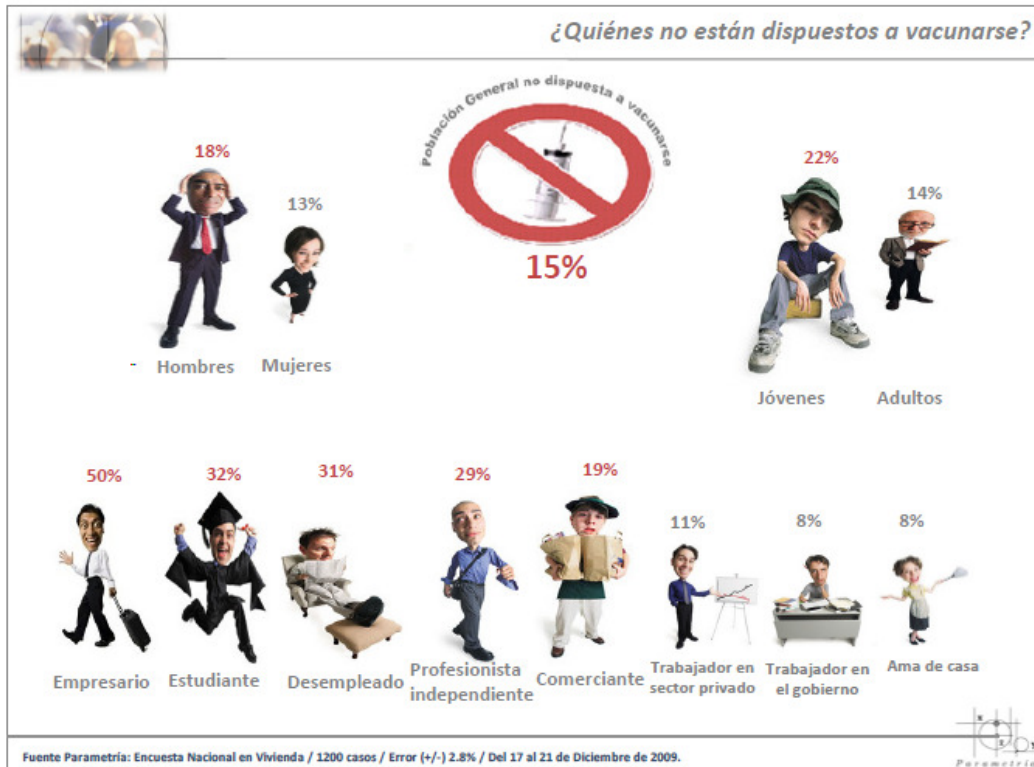


La fuerte disposición a vacunarse está acompañada de un alto nivel de conocimiento sobre la enfermedad, puesto que casi la totalidad de los ciudadanos dice estar enterado de la influenza AH1N1 y un 7% manifiesta haberla vivido en carne propia.



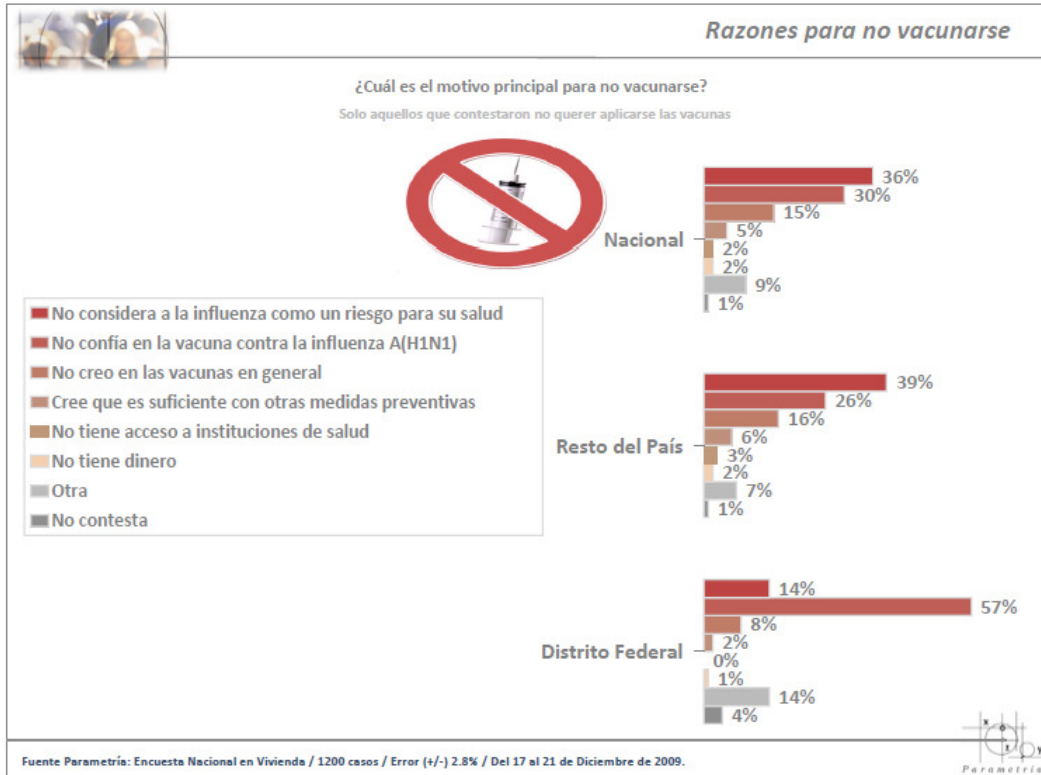
¿Quiénes se niegan a vacunarse?

Del 15% de los mexicanos que no están dispuestos a vacunarse se observa que tienden a ser hombres, jóvenes de 18 a 25 años y que tienen como actividad principal el ser empresarios, estudiantes, desempleados, profesionistas independientes y comerciantes.



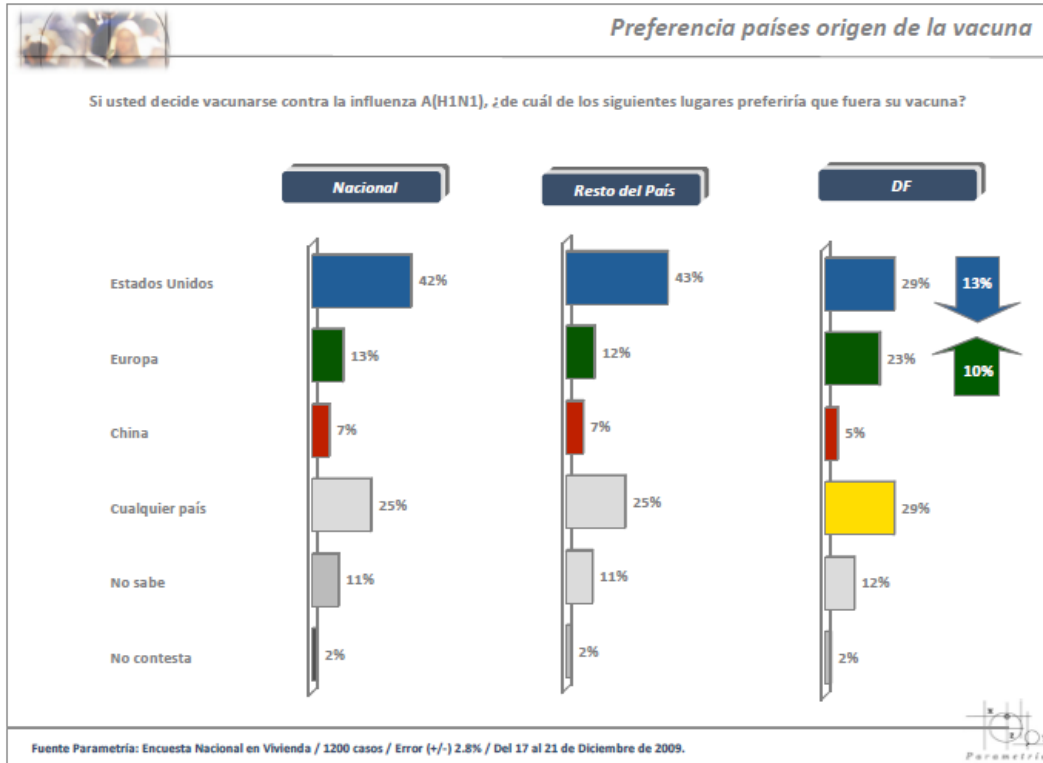
Razones para no vacunarse

Los principales motivos para no vacunarse son: el no considerar un riesgo a este tipo de influenza (36%) o no confiar en la vacuna (30%). Es de observar que entre los capitalinos predomina la desconfianza en la vacuna mientras que en el resto del país domina el minimizar el riesgo a la salud que representa la influenza AH1N1.



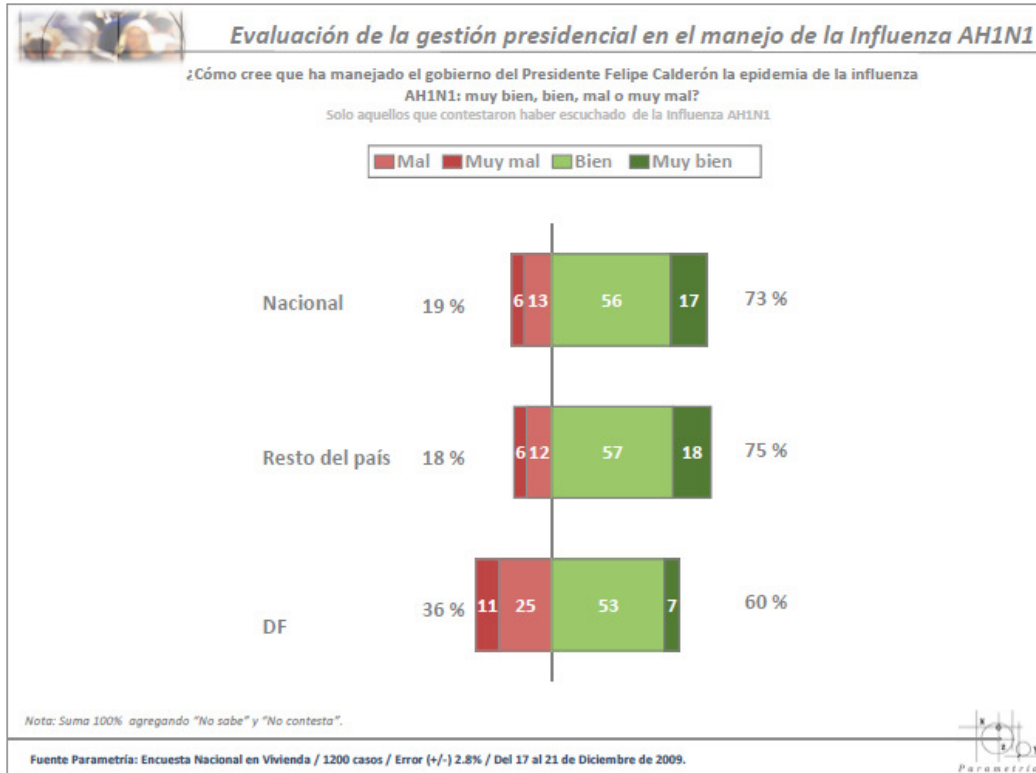
Al cuestionar a los ciudadanos por la preferencia del país de origen de las vacunas, el 42% se inclina por una vacuna fabricada en Estados Unidos, el 13% las prefiere europeas y sólo el 7% de China.

Es curioso observar que entre los capitalinos disminuye la confianza en Estados Unidos 13% y aumenta 10% su preferencia por países Europeos.



Evaluación del Presidente frente a la influenza AH1N1

En México a diferencia de países como Francia en donde el gobierno está siendo cuestionado por el manejo en la compra de vacunas, siete de cada diez ciudadanos evalúa positivamente la forma en que el ejecutivo federal ha manejado la epidemia de la influenza AH1N1, aunque en el Distrito Federal, la aprobación del Presidente es menor.



NOTA METODOLÓGICA. Estudio: Encuestas en vivienda. Representatividad: Nacional. Número de entrevistas: 1,200. Nivel de confianza estadística: 95%. Margen de error (+/-) 2.8%. Diseño, muestreo y análisis: Parametría SA de CV. Operativo de Campo: Lumich Consultores. Método de muestreo: Aleatorio sistemático con probabilidad proporcional al tamaño. Unidad de muestreo: Las secciones electorales reportadas por el IFE. Fecha de levantamiento: del 17 al 21 de Diciembre del 2009.